



*Incendie
Risques naturels
Risque attentat*

PRESENTATION EVACUATION INCENDIE et CONFINEMENTS



Présentation à
destination des élèves
de 6èmes

Avant la programmation des
exercices





*Incendie
Risques naturels
Risque attentat*

**O
b
j
e
c
t
i
f
s**

Ojectifs des exercices	Buts
Sensibiliser tout le monde Elèves, étudiants, personnels	Informier Impliquer
Reconnaître le signal sonore Un signal sonore spécifique audible de partout et connu de tous Son déclenchement entraîne immédiatement et obligatoirement l' exercice	Identifier
Appliquer les consignes Affichées obligatoirement à tous les niveaux, elles précisent la conduite à tenir	Savoir réagir
Vérifier l'état des installations Les systèmes d'alarme et de détection doivent être contrôlés régulièrement	Mettre en sécurité
Former Acquérir un comportement réflexe valable en toutes circonstances	Diffuser une culture



Incendie
Risques naturels
Risque attentat



**SÉCURITÉ DES ÉCOLES,
DES COLLÈGES ET DES LYCÉES**

L'acquisition à l'école de ces bons réflexes
permettra de réagir dans des circonstances
semblables au cours de la vie



Incendie
Risques naturels
Risque attentat

1 L'EVACUATION INCENDIE

2 Les différents CONFINEMENTS

3 Le CONFINEMENT ATTENTAT



Incendie
Risques naturels
Risque attentat

1

L'EVACUATION INCENDIE

COLLEGE de la Vierge
10, rue de la Vierge
33120 SAINT-FRÉDÉ
05 57 27 40 00
M. MASSE

L'EVACUATION INCENDIE AU COLLEGE

OLIBO

ALARME
INCENDIE

Le Principal
M. MASSE



*Incendie
Risques naturels
Risque attentat*

consignes d'évacuation



Dès l'audition
du signal d'évacuation



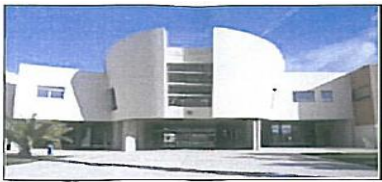
Fermer les fenêtres
et
les portes



Ne pas prendre ses
affaires sauf un vêtement
chaud si pluie ou froid.



Ecouter



Incendie
Risques naturels
Risque attentat



Evacuer dans le calme,
en rangs. délégués en tête,
professeur en queue
avec le cahier d'appel.



Suivre l'itinéraire
d'évacuation.
Ne pas revenir en arrière.



Se ranger au point
de rassemblement.
Le professeur fait l'appel.



point de rassemblement



*Incendie
Risques naturels
Risque attentat*



point de rassemblement



Chaque classe se range devant son numéro sur le plateau sportif en moins de 4 minutes.



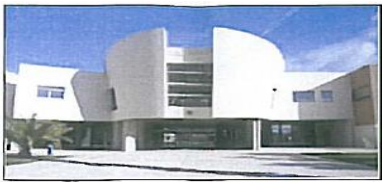


Incendie
Risques naturels
Risque attentat

Les pictogrammes à repérer par les élèves

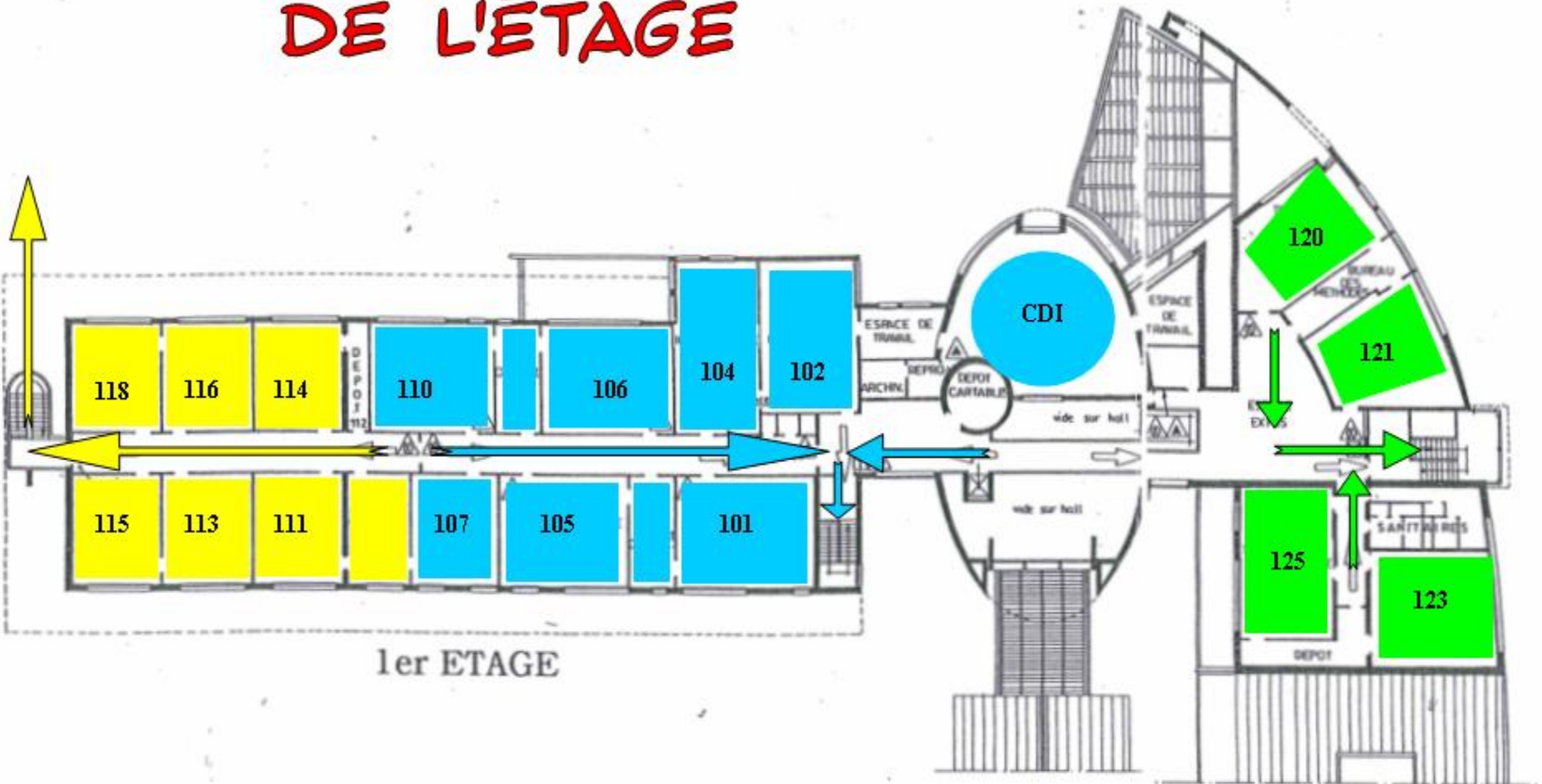
EXIT





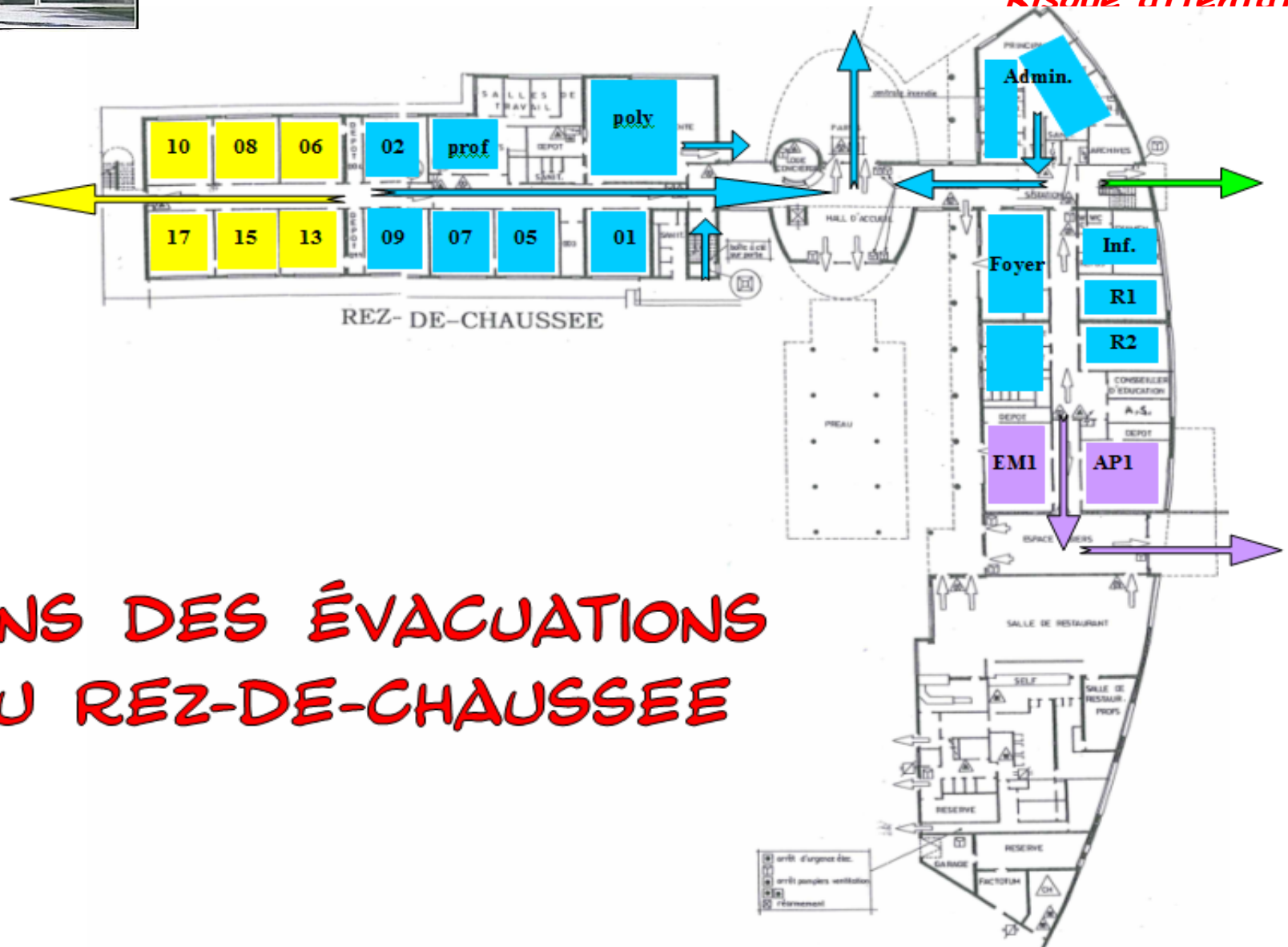
Incendie
Risques naturels
Risque attentat

SENS DES ÉVACUATIONS DE L'ÉTAGE





Incendie
Risques naturels
Risque attentat





Incendie
Risques naturels
Risque attentat

Avez-vous des questions ?

Le document papier intégral est disponible au secrétariat



Incendie
Risques naturels
Risque attentat

2

Les CONFINEMENTS

ORSEC Plan Particulier de Mise en Sûreté

FACE AUX RISQUES MAJEURS L'ÉCOLE SE PROTÈGE

MINISTÈRE
NATIONAL DE L'ÉDUCATION
NATIONALE

Direction générale
de la sécurité civile et
de la gestion des crises

Observatoire national
de la Sécurité
et de l'Accueil
des Établissements d'Enseignement

IFED
rme

UN DANGER, UNE ALERTE ? PRÊTS À FAIRE FACE !

Nom de l'établissement

Dans notre établissement

Avec le Plan Particulier de Mise en Sûreté

La PPMIS prévoit, en fonction des risques (y compris intrusion), la mise à l'abri ou l'évacuation de toutes les personnes présentes dans l'établissement.

1. Abrisons-nous

2. Écoutons le radio

3. Respectons les consignes

Sauf demande contraire des autorités, les **PARENTS ne doivent pas venir immédiatement chercher leurs enfants.** Cela peut les mettre eux-mêmes en danger et gêner les secours.

POUR ACCOMPAGNER LES DEMARCHES avec son réseau de personnes ressources

IFED
rme
iffo-rme.fr

Risques naturels

- Foudre
- Tempêtes
- Réchauffement
- Cyclone
- Séisme
- Inondation
- Submersion marine
- Éboulement
- Glissement
- Volcanisme
- Séisme
- Crues soudaines
- Équipement glissant
- Volcanisme
- Séisme

Risques technologiques

- Terrisme MD*
- Chimie MD*
- Industrie chimie
- Information
- Stockage souterrain MD*
- Nucléaire
- Atterrissement
- Secours vigiles

*MD = Matériaux Dangereux

POUR EN SAVOIR PLUS

S'INFORMER risques.gouv.fr
perimetre

ÊTRE VIGILANT ma@education.fr
www.vigilance.gouv.fr

ÉDUIQUER www.education.fr
risques-majeurs.info

VALORISER bouclier-resilience.org/accueil

POUR ACCOMPAGNER LES DEMARCHES avec son réseau de personnes ressources

IFED
rme
iffo-rme.fr

Avec le soutien du Ministère de l'Éducation Nationale et de l'Enseignement Supérieur, de la Recherche et de l'Innovation et de l'Institut National de la Sécurité et de l'Accueil des Établissements d'Enseignement



*Incendie
Risques naturels
Risque attentat*

Consignes de CONFINEMENT



Dés l'audition du signal de
confinement



Fermer les fenêtres
et
les portes



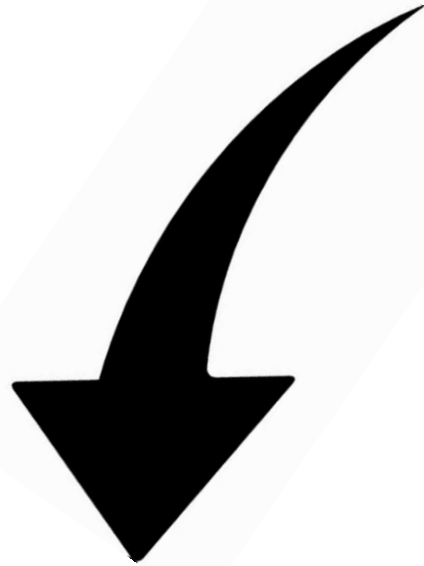
Ranger ses affaires et
écouter le message vocal





Incendie
Risques naturels
Risque attentat

2 possibilités



OU



Rejoindre sa salle
de rassemblement

Rester confiné ou
l'on se trouve

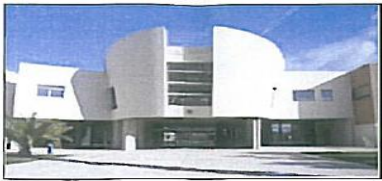


*Incendie
Risques naturels
Risque attentat*

Les pictogrammes à connaître

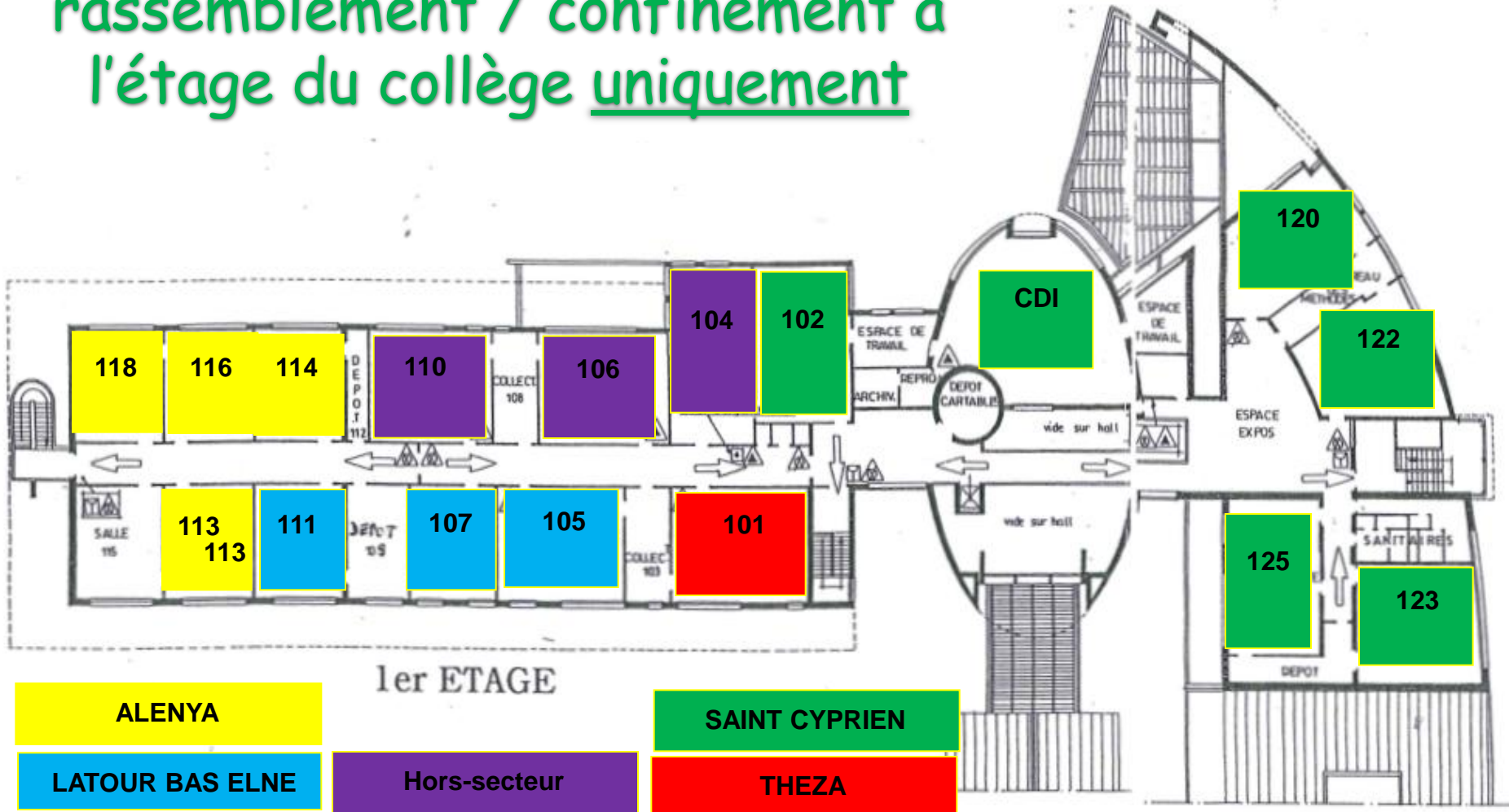


**Au dessus de chaque porte
des salles concernées,
les classes et la commune
sont identifiées**



Incendie
Risques naturels
Risque attentat

Points ou salles de rassemblement / confinement à l'étage du collège uniquement





Incendie
Risques naturels
Risque attentat

Avez-vous des questions ?

Le document papier intégral est disponible au secrétariat



*Incendie
Risques naturels
Risque attentat*

3

Le CONFINEMENT ATTENTAT

RÉAGIR EN CAS D'ATTAQUE TERRORISTE

AVANT L'ARRIVÉE DES FORCES DE L'ORDRE, CES COMPORTEMENTS PEUVENT VOUS SAUVER

1/ S'ÉCHAPPER *si c'est impossible* **2/ SE CACHER**

3/ ALERTER
ET OBEIR AUX FORCES DE L'ORDRE

VIGILANCE

- Télévisez d'une situation ou d'un comportement suspect, vous devez contacter les forces de l'ordre (17 ou 112).
• Quand vous entrez dans un lieu, repérez les **sorties de secours**.
- Ne diffusez aucune information sur l'intervention des forces de l'ordre.
- Ne diffusez pas de rumeurs ou d'informations non vérifiées sur Internet et les réseaux sociaux.
- Sur les réseaux sociaux, suivez les comptes @Plac_Beauvais et @gouvernementfr.





Incendie
Risques naturels
Risque attentat

2 possibilités



S'enfuir ?

OU



Se cacher ?

Qu'en pensez vous ?



*Incendie
Risques naturels
Risque attentat*

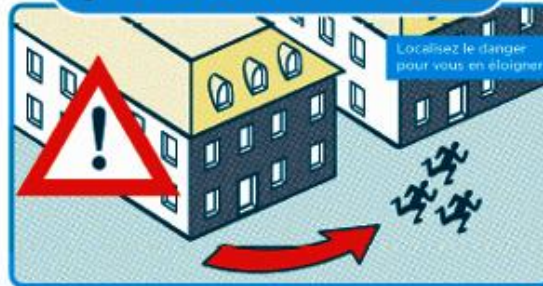
RÉAGIR EN CAS D'ATTAQUE TERRORISTE

AVANT L'ARRIVÉE DES FORCES DE L'ORDRE, CES COMPORTEMENTS PEUVENT VOUS SAUVER

1/ S'ÉCHAPPER

si c'est impossible

2/ SE CACHER





*Incendie
Risques naturels
Risque attentat*

Pour nous au collège, le mieux c'est de se cacher le mieux possible

Consignes de CONFINEMENT



Dés l'audition du signal de
attentat



Fermer les fenêtres
et
les portes



S'asseoir part terre, ne
plus faire aucun bruit





Incendie
Risques naturels
Risque attentat

Avez-vous des questions ?

Le document papier intégral est disponible au secrétariat



*Incendie
Risques naturels
Risque attentat*

P.P.M.S / EVACUATIONS / CONFINEMENTS

Afin de permettre un encadrement de qualité lors des exercices et/ou de situations réelles, l'établissement met des codes couleurs avec des gilets haute visibilité pour certains personnels.



M. Le Principal : Responsable de l'organisation / gestion de l'événement



**Principal Adjoint / Gestionnaire / CPE /
Infirmière / Médecin** : Responsables adjoints de l'organisation

La personne qui remplacera M. Le Principal (en cas d'absence) portera le gilet orange



Cadets + Responsable cadet : équipe d'aide aux déplacements des élèves + 1ers secours en cas de besoin.



Secrétariat, Vie Scolaire, Agents ATEE : gestion des sorties et orientation des flux d'élèves.

Le document papier intégral est disponible au secrétariat



Incendie
Risques naturels
Risque attentat

Avez-vous des questions ?

Le document papier intégral est disponible au secrétariat



Incendie
Risques naturels
Risque attentat

En ce qui concerne la fin
des alertes, le chef
d'établissement (ou un de
ses représentants) vous
informera de la suite des
événements et de la
conduite à tenir...
